

*ÉTUDIANTS PASS :  
VOUS SOUHAITEZ VOUS RÉORIENTER  
VERS DES ÉTUDES D'INGÉNIEURS ?*

**REJOUÉZ EN SCIENCES  
AVEC LA PASSERELLE  
TOULOUSE TECH !**

*Présentation*

# La passerelle Toulouse Tech

## LA PASSERELLE, C'EST QUOI ?

Une année de transition de niveau L2 vers un large choix de formations d'ingénieurs. Sans concours, la validation de l'année passerelle offre la garantie d'avoir une place dans une des écoles de Toulouse et sa région (Albi, Castres et Tarbes) suivantes :

- ENAC
- Icam – site de Toulouse
- IMT Mines Albi
- INSA Toulouse
- ISIS Castres
- Toulouse INP-ENSAT
- Toulouse INP-ENSEEIH
- Toulouse INP-ENSIACET
- Toulouse INP-ENIT
- UPSSITECH

## LA PASSERELLE, C'EST POUR QUI ?

La passerelle s'adresse aux étudiants de PASS (Parcours Accès Spécifique Santé) qui souhaitent se réorienter vers des études pour devenir ingénieur.

Que vous soyez admissible ou non à la poursuite en études de santé, vous pouvez candidater à la passerelle à condition d'avoir validé 60 crédits ECTS ou obtenu 10 de moyenne.



La passerelle est également accessible aux étudiants des filières MMOP.



PASS

Passerelle  
Toulouse  
Tech

1<sup>ère</sup> année  
cycle ingénieur

2<sup>ème</sup> année  
cycle ingénieur

3<sup>ème</sup> année  
cycle ingénieur

Bac+1

Bac+2

Bac+3

Bac+4

Bac+5



# Comment se déroule l'année ?

## UNE ANNÉE D'ÉTUDES ADAPTÉE

L'année représente environ 800h de cours sous le régime du contrôle continu.

Les enseignements couvrent les matières fondamentales de l'ingénierie :

- mathématiques (*outils mathématiques pour l'ingénieur, algèbre, analyse, suite et récurrence, probabilités, fonctions de plusieurs variables, espace vectoriel...*)
- physique (*optique géométrique, mécanique du point, thermodynamique, électrostatique, électrocinétique, mécanique des fluides, mécanique des solides rigides, magnétostatique...*)
- informatique (*introduction à l'algorithmique et à la programmation, base de données, architecture et systèmes d'exploitation...*)

... mais pas que ! Au programme également de l'anglais et du sport.

La passerelle met l'accent sur le travail collaboratif, l'apprentissage par projets et problèmes et favorise l'entraide.

L'équipe pédagogique a à cœur d'accompagner les étudiants dans cette année de transition, et un suivi individuel personnalisé est proposé tout au long de l'année.



## LA CONSTRUCTION DU PROJET PROFESSIONNEL

La passerelle Toulouse Tech propose un véritable accompagnement pour vous aider à affiner votre projet professionnel : présentation des options et spécialités proposées par chaque école participant au dispositif, études sur les métiers et secteurs d'activités liés à l'ingénierie, journée d'immersion en entreprise avec des ingénieurs en poste, ateliers « mieux se connaître » animés par des coaches/RH... Autant d'outils destinés à vous aider à faire un choix d'école et de spécialité de manière éclairée.

La large palette de domaines couverts par les écoles du dispositif vous permet de dessiner un nouveau projet professionnel :

- en vous orientant vers une nouvelle filière sans devoir renoncer à votre intérêt pour le monde de la santé,
- en découvrant de nouvelles spécialisations qui vous donneront de l'appétence pour des domaines encore inconnus.

Une visite de chaque école aura lieu pendant l'année. Ces visites permettent de découvrir la vie des élèves-ingénieurs : au-delà du programme scientifique, vie associative, clubs, implication citoyenne et stages à l'international font partie intégrante du cursus.



Les anciens élèves sont présents en soutien pour accompagner et conseiller les étudiants.

# Et après la passerelle ?

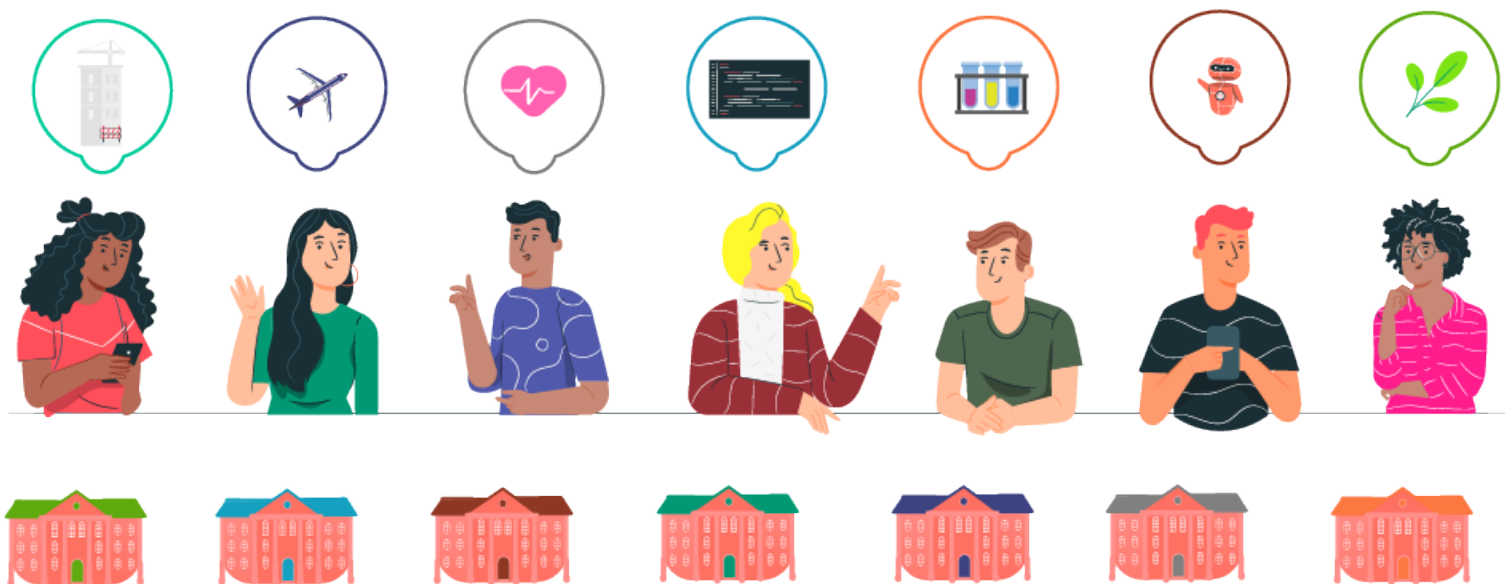
## COMMENT SE DÉROULE L'AFFECTATION EN ÉCOLE ?

La validation de l'année de passerelle vous offre un accès à l'une des écoles d'ingénieurs participant au dispositif (filières en apprentissage comprises pour certaines d'entre elles) :



L'admission dans les écoles se fait sur deux critères : le projet professionnel de l'étudiant, qui doit être en capacité d'argumenter son choix et les notes obtenues durant l'année.

Depuis la création du dispositif en 2014, la quasi-totalité des étudiants ont intégré leur premier choix.



## LA PASSERELLE EN QUELQUES MOTS D'APRÈS LES ANCIENS

“ Convivialité, accompagnement, opportunité, rencontres, entraide, soutien, bienveillance, reconstruction, tremplin, échange, redécouverte, sérénité, horizon, ouverture, possibilités, réussite. ”

Une question ? Echangez avec eux sur le groupe facebook dédié 

## QUI PEUT CANDIDATER ?

La passerelle est ouverte à tous les étudiants qui ont suivi une année de PASS, quel que soit le lieu de leurs études, à condition :

- d'avoir validé 60 crédits ECTS et/ou d'avoir obtenu 10 de moyenne,
- d'être titulaire d'un bac S ou option scientifique (mathématiques obligatoires : spécialité maths avec ou sans maths experts ou option maths complémentaires) en terminale.

## COMMENT CANDIDATER ?

Les candidatures se font via la [plateforme e-candidat](#).

Le recrutement pour la Passerelle Toulouse Tech s'étale sur deux sessions :

- une première session pour laquelle les candidatures doivent être déposées d'ici le **10 mars de l'année en cours à minuit** (la commission de sélection examinera les dossiers avant la fin du mois de mars),
- une deuxième session pour laquelle les candidatures doivent être déposées d'ici le **10 juin de l'année en cours à minuit** (la commission de sélection examinera les dossiers avant la fin du mois de juin).

Liste des pièces à fournir :

- CV
- Lettre de motivation
- Bulletins de première et terminale,
- Résultats du bac,
- Résultats PASS
- Autres résultats en cas de première réorientation

La passerelle propose entre 25 et 30 places.

La sélection se fait sur dossier, éventuellement complétée d'un entretien.

Les candidats sont classés en trois listes :

- Liste principale,
- Liste complémentaire,
- Liste des non admis.

Le statut de votre dossier sera notifié sur e-candidat.

En cas d'admission anticipée (avant obtention des résultats finaux de l'année universitaire préparée), l'admission ne sera définitive qu'une fois les relevés de notes attestant de la validation de 60 crédits ECTS ou d'un 10 de moyenne générale envoyé via la plateforme e-candidat.

N'oubliez pas de vérifier régulièrement votre boîte mail !

Plusieurs écoles (Ecole d'ingénieurs de Purpan, Icam – site de Toulouse...) proposent aux étudiants qui auraient déjà un projet professionnel avancé d'intégrer directement un niveau L2. Merci de contacter [passerelle.tech@univ-toulouse.fr](mailto:passerelle.tech@univ-toulouse.fr) pour avoir plus d'informations.

Besoin d'aide ? N'hésitez pas à consulter notre [guide du candidat](#) ou à nous contacter.

### FRAIS D'INSCRIPTION

Les frais d'inscription sont ceux des droits de scolarité des établissements publics d'enseignement supérieur pour un niveau Licence (170 € hors CVEC en 2022).

La formation est éligible au système de bourses du CROUS.

Les écoles d'ingénieurs proposent également des bourses.

### CONTACTS

Une question ? Consultez notre [FAQ!](#)  
Pour tout renseignement : [passerelle.tech@univ-toulouse.fr](mailto:passerelle.tech@univ-toulouse.fr)

